





Turen gik fra Kregme til Dronningholm Slotsruin videre langs kanalen til Arresødal ad kanalstien til Frederiksværk ned gennem byen, ned over krudtværksområdet over Hanehoved Trinbræt til Sømærkevej, hvor jeg blev hentet så jeg slap for Smedebakken.



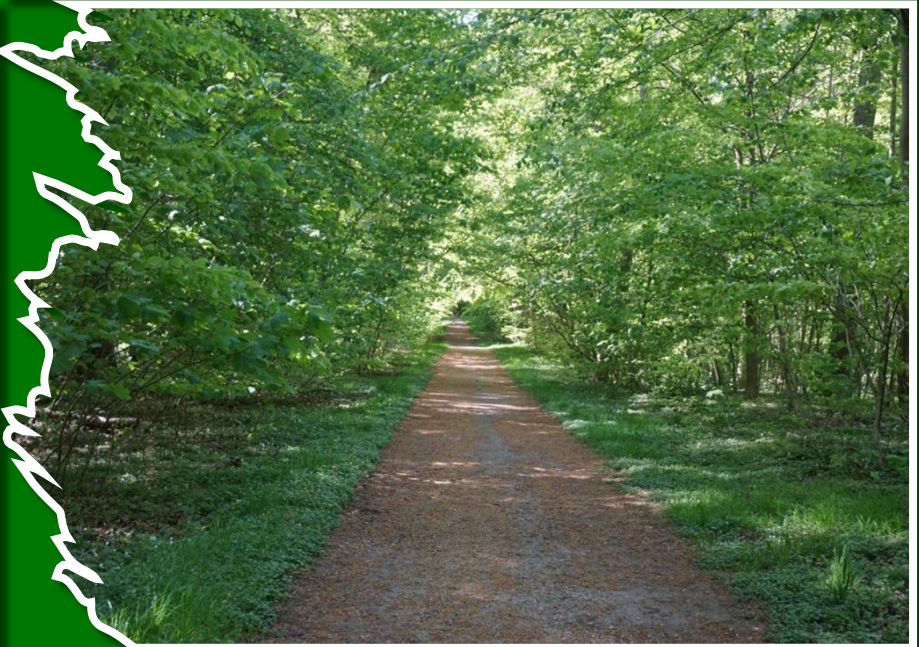


Start i Kregme med udsigt til Arresø via Sonnerup Skov til Arresø













Ud af Sonnerup Skov og op ad bakke









Turen går videre over Traphøj ad stien langs de tre høje









Så stejl nedad...









Ned igen, med de smukke bakkekamme rundt i horisonten



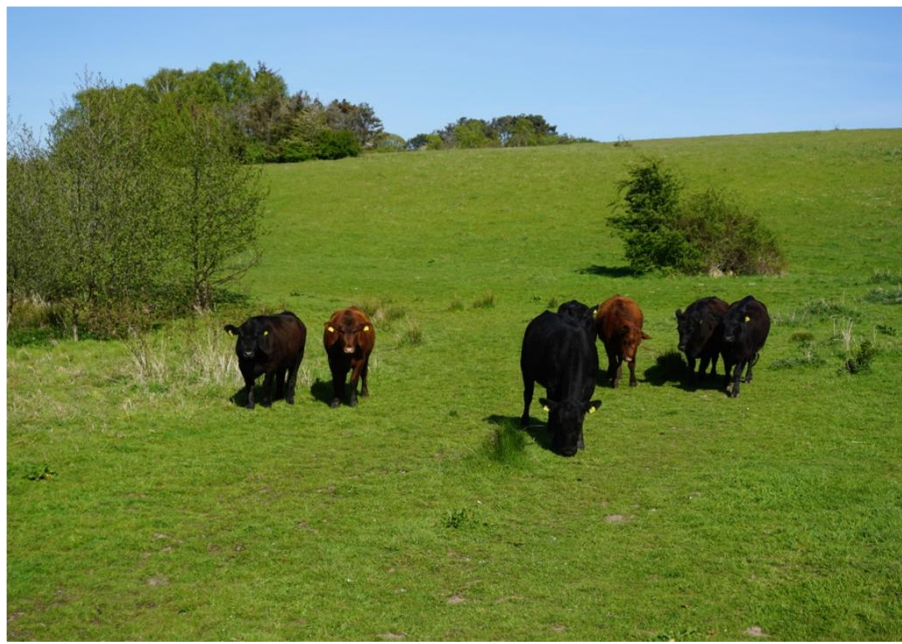






Meget, meget stejlt ned.....



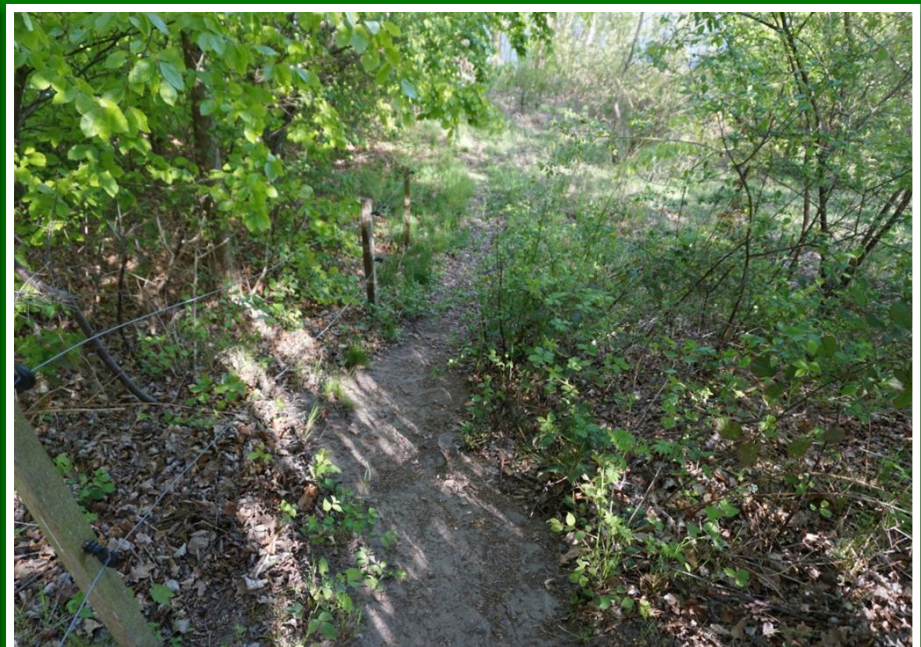






Stejlt op igen





Det gik op og ned... ned og op.... nogle steder var terrænet langt fra venligt  
Men jeg nåede i mål.





# Halsninoen

Foto: Engen mellem Sølager og Grønnæssegård Gods.

Lynæs til Amtsvejens P.plads.





# Halsninoen

Auderød Skov















